

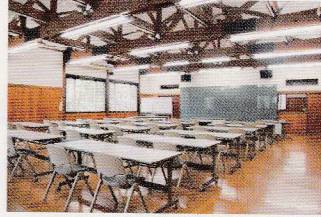
## ふるさと体験館「北上」

お子様からご年配の方まで幅広くご利用頂ける施設で、子ども会行事や各種ご宴会、企業の研修会や会議などにご利用いただいております。

また、スポーツ合宿など宿泊施設としてもご利用いただくことの出来る施設で、県内外からのお客様にご利用いただいております。



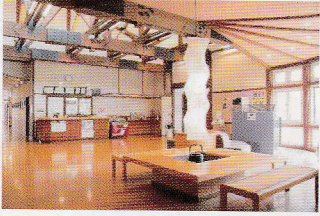
ふるさと体験館「北上」外観



大会議室



大広間 (写真提供:川嶋印刷)



ロビー



食堂



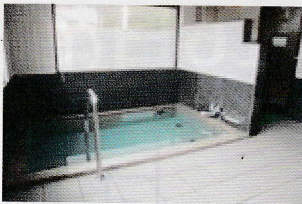
小会議室



### ◆お風呂(大浴場)

- ・ドライヤー
- ・リンズインシャンプー
- ・ボディソープ

※客室にお風呂はついておりません。



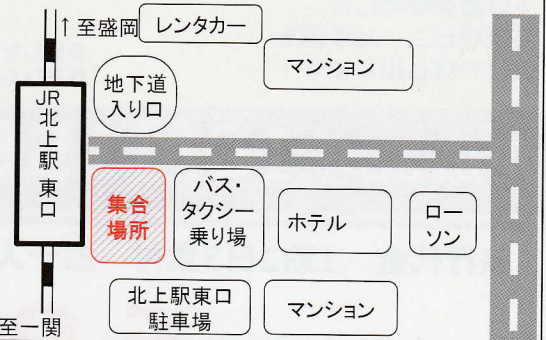
### ◆夕食例(御膳)

恵まれた自然の中で育てられた“きたかみ牛”の陶板焼きをはじめ、地元の新鮮な食材をふんだんに使用したお料理をぜひご賞味ください。



※写真はイメージです。

### 集合場所:JR北上駅 東口



### ◆客室設備・備品

- ・歯ブラシセット
- ・浴衣、たんぜん
- ・ハンドタオル
- ・テレビ
- ・お茶セット
- ・金庫
- ・トレ



### お申込み・旅行企画・実施

#### (株)北上交通観光

岩手県知事登録旅行業第2-70号  
社団法人全国旅行業協会会員

TEL(0197)64-1241

受付時間 月曜日～金曜日 9:00～18:00  
土曜日 9:00～17:00  
岩手県北上市上野町一丁目27-23  
総合旅行業務取扱管理者 竹村 紅美

### 旅行企画・協力

(一財)きたかみ地域振興財団  
岩手県北上市和賀町山口23-24-5  
(ふるさと体験館「北上」内)

〒024-0324  
TEL:0197-72-2883  
FAX:0197-72-2993  
Mail:k-zaidan@ginga-net.ne.jp



### 【必ずお読み下さい】ご旅行の条件

- 小学生以下で参加される方は、必ず保護者同伴をお願いいたします。
- 動きやすい服装でお越しください。
- 収穫体験時は、長靴やビニール手袋を無料で貸し出ししますが、着替えはお客様の方でお持ちください。
- 添乗員は同行しませんが、ふるさと体験館「北上」のスタッフが同行します。
- 旅行代金には保険代、食事代、宿泊費、交通費、体験プログラム参加料、消費税等を含みます。集合場所までの交通費はお客様負担となります。お客様のご都合により一部利用されない場合でも払い戻しはいたしません。
- 募集締切平成28年9月30日(金) 17:00 定員に達し次第締め切ります。(最少催行人数 10名)
- 小学生以下の食事は、夕食のみお子様用になりますが、朝食・昼食は大人・子どもと共通です。